



A WORLD TO DISCOVER

2023-24 OUTDOOR CATALOGUE

Grisport



HIKE PLUS



HIKE PLUS

HI-TREK



HI-TREK

CITY TRAIL



CITY TRAIL

ALTITUDE



ALTITUDE

HIKING



HIKING

TREK-KING



TREK-KING

KIDS



KIDS

ACCESSORIES



ADV/POP



THE COMPANY

/ði: 'kʌm.pə.ni/

SINCE 1977





ARTIGIANI E INDUSTRIALI

Grisport nasce nel 1977 dall'idea e dalle competenze dei fratelli Graziano e Mario Grigolato, come azienda specializzata nella produzione artigianale di scarpe da trekking e per il tempo libero.

CRAFTSMEN & MANUFACTURERS

In 1977 Italian brothers Graziano and Mario Grigolato decided to put their know-how to work and set up Grisport, specialist in handcrafted boots and shoes for trekking and leisure.

CRESCITA ED ESPANSIONE

Oggi, con circa 74.000 m2 di superficie produttiva e con oltre 3.500 addetti, Grisport rappresenta uno dei più riusciti esempi di successo del Made in Italy nel mondo.

GROWTH AND DEVELOPMENT

Today, with its 74,000 m2 factory and over 3,500 employees, Grisport is one of the world's finest examples of a successful Made in Italy business.



COMPETENZA, ESPERIENZA, RICERCA E INNOVAZIONE

Prendono forma i brevetti sulla costruzione delle calzature e la realizzazione di membrane e materiali performanti, senza abbandonare l'esperienza tradizionale e la cura dei dettagli tipiche della lavorazione manuale.

EXPERTISE, EXPERIENCE, R&D & INNOVATION

Patented innovations are used to make high-performance membranes and materials. We incorporate the traditional experience and attention to details associated with handcrafted products.

COMFORT PER SEMPRE

Un impegno costante nel rispetto della prima e attuale mission di Grisport: il COMFORT, espresso con calzature di qualità, di design e all'avanguardia nella tecnica, con una collezione di oltre 5.000 modelli.

COMFORT FIRST. FOREVER

We consistently strive to fulfil Grisport's paramount, ongoing mission - COMFORT - by creating a range of more than 5,000 styles of quality footwear featuring stylish designs and state-of-the-art technology.



VISION

/'vi:z.ən/

LA NOSTRA VISIONE

Per gli amanti della montagna e delle passeggiate.
A chi piace stare all'aria aperta e a contatto con la natura.
Per scoprire luoghi nuovi e fantastici, antichi e misteriosi
immensi e inesplorati. Un mondo tutto da scoprire... **KEEP ON GOING!**

OUR VISION

*For hikers, trekkers and travelers. For whoever enjoys fresh air and being part of the nature.
For being able to discover the new and the fantastic, the ancient and the mysterious, the
immeasurable and the unexplored. A world to discover... **KEEP ON GOING!***



ECOSOSTENIBILITÀ / ECO-SUSTAINABILITY

Il mondo è tutto da scoprire. Scopri il mondo Grisport che non produce solo calzature ma promuove la cultura del made in Italy, la responsabilità di un processo consapevole e una tracciabilità che garantisce trasparenza.

The world is waiting to be discovered. Discover the Grisport world that is not only producing footwear but it promotes the culture of made in Italy, the responsibility of a conscious process and a traceability that guarantees transparency.



RESPONSABILITÀ / RESPONSIBILITY

La Carta di Responsabilità Umana, o Codice Etico, di Grisport definisce l'impegno quotidiano dell'azienda nel rispetto dei diritti, del lavoro e della dignità delle persone che sono impiegate, a vari livelli, nell'attività produttiva.

Grisport has produced a Charter of Human Responsibilities, or Code of Ethics, to ensure that the company is committed to respecting the rights, work, and dignity of the people involved on all levels and in all areas of manufacturing our products.



AZIENDA ITALIANA / ITALIAN COMPANY

Le calzature Grisport nascono dal design Italiano, un'importante filiera manifatturiera, la cura del dettaglio e la tecnologia produttiva, che offrono calzature confortevoli e performanti con uno stile originale.

Grisport footwear come from Italian design, an important manufacturing chain, the attention to details and a production technology that offer comfortable and performing footwear with an original style.



TRACCIABILITÀ / TRACEABILITY

Grisport ha implementato un efficace sistema di tracciabilità che permette all'azienda di percorrere a ritroso tutte le fasi della produzione e di sapere sempre quali sono i materiali utilizzati.

Grisport has implemented an effective traceability system that enables us to trace back every step in the production process so we always know which materials were used.

PROCESSO PRODUTTIVO

Dai primi disegni tecnici alla scelta di materiali di qualità testati. Dal lavoro manuale che garantisce un controllo qualitativo superiore all'utilizzo di macchinari e tecnologie all'avanguardia. Dai test qualitativi del prodotto finito ai servizi dedicati al cliente, Grisport offre un pacchetto completo in grado di soddisfare sia il mercato italiano sia quelli esteri.

PROCESS

/'prəʊ.ses/

PRODUCTION PROCESS

From technical designs to selected materials. From handmade work that guarantees a superior quality control to cutting-edge technologies. From quality tests to the final product to customer service, Grisport offers the whole package. For a 360 degrees approach to be able to satisfy the Italian market, as well as the foreign ones.



Style



Design



Selected materials



Handmade work



Service



Lab tests



Quality control



Technology



A WORLD TO DISCOVER

MATERIALI UTILIZZATI NEI NOSTRI PRODOTTI / MATERIALS USED IN OUR PRODUCTS



Vibram®
outsoles



SympaTex®
waterproof
membrane



Cordura®
performance fabric

WATERPROOF

Spo-Tex®
waterproof
membrane

Gritex

Gritex®
water-resistant
membrane

SUPPORT®
SYSTEM

Support System®
heel locking system



RSystem®
shank

ECOFRIENDLY

/ 'i : . k ə ŋ , f r e n d . l i /

FOTOVOLTAICO

Grisport ha da sempre creduto fosse doveroso investire non più o non solo nel rinnovamento tecnologico che produce maggior efficienza produttiva al servizio dell'economia, ma anche in un progressivo aumento della compatibilità con l'ambiente in cui è insediata.

PHOTOVOLTAIC

Grisport has always believed that it was deserved to invest not only in technological renewal that produces greater production efficiency at the service of the economy, but also in a progressive increase in compatibility with the environment in which we are located.



700 kw

Di potenza complessiva;
produzione di circa
662.463kwh/anno

700 kw

*of total power;
production of about 662.463
kwh / year*



500

Tonnellate/anno di CO2
non emesse in atmosfera –
equivalente ad eliminare 160
auto con 15.000km/anno.

500

*tons / year of CO2 not
emitted into the atmosphere,
equivalent to eliminating 160
cars with 15,000 km / year 4
football fields).*



**840.000
kWh/anno**

Di produzione energetica
totale/ anno; il consumo di
270 abitazioni di 4 persone.

**840.000
kWh/year**

*of total energy production
/ year, the consumption of
270 homes for 4 people.*



In 20 anni

10.000 ton di CO2 e 24
ton di polveri fini e ossidi
in meno nell'atmosfera.

In 20 years

*10,000 tons of CO2
and 24 tons of fine dust
and fewer oxides in the
atmosphere*

SCATOLE: create con particolare sistema brevettato, automontate per diminuire al minimo l'ingombro sul trasporto presso i nostri stabilimenti. Questo permette di risparmiare circa 400 camion in meno all'anno, a differenza di scatole già montate calcolate su scatole di ingombro medio.

SHOE BOXES: created with a particular patented self-assembled system to minimize the space required for transport to our factories. This saves about 400 fewer trucks per year, unlike pre-assembled boxes calculated on medium-sized boxes.



RACCOLTA DIFFERENZIATA: viene effettuata all'interno dei nostri stabilimenti una raccolta differenziata di tutti gli scarti di produzione (i quali poi vengono in parte riciclati da aziende terze).

WASTE RECLYING: a separate collection of all production waste (which are then partly recycled by third-party companies) is carried out within our plants.



CERTIFICAZIONE FORNITORI:

parte dei nostri fornitori dispongono di certificazioni legate all'ecosostenibilità.

SUPPLIER CERTIFICATION:

part of our suppliers have certifications related to eco-sustainability.



GESTIONE DELLE RISORSE IDRICHE:

l'acqua piovana trattenuta nel "tetto verde" in piantumazione sedum viene poi convogliata verso i ricettori comunali, in miglioramento anche delle stringenti norme sull'invarianza idraulica (principio in base al quale la portata al colmo di piena risultante dal drenaggio di un'area debba essere costante prima e dopo la trasformazione dell'uso del suolo in quell'area).

MANAGEMENT OF WATER RESOURCES:

the rainwater retained in the "green roof" in sedum planting is then conveyed to the municipal receptors, improving the stringent rules on hydraulic invariance (principle on the basis of which the flow at the top of the flood resulting from the drainage of an area should be constant before and after the transformation of the land use in that area).



ROBOT CON TECNOLOGIA ELETTROSTATICA:

nel processo di iniezione della suola utilizziamo dei particolari robot, che tramite tecnologia elettrostatica ottimizzano al massimo lo spreco di materiali chimici (distaccanti).

ROBOT WITH ELECTROSTATIC TECHNOLOGY:

in the sole injection process we use special robots, which maximize the waste of chemical materials (release agents) through electrostatic technology.

NUOVO PLESSO PRODUTTIVO

- **Tetto erba:** l'utilizzo di oltre 700mq di verde sul tetto ha il triplice scopo di mitigare l'impatto visivo, generare un processo di pulizia dell'aria e trattenere circa 14lt di acqua per metro quadro.
- **Luce naturale:** riduce lo spreco, migliora le condizioni lavorative e ha dato lo spunto per il progetto LED del 2021.
- **Materiali impiegati nella produzione:** muri da 30cm (non più da 20cm) per garantire un maggiore isolamento. Serramenti a taglio termico, con vetro basso emissivo.
- **Scambiatore di calore:** recupero arie di estrazione con quelle di emissione per ridurre la dispersione di energia.
- **Mitigazione impianto estetico:** importante volume edilizio, interrato in parte e pitturato di verde per meglio integrarsi nell'ambiente circostante.



NEW PRODUCTION PLANT

- **Green roof:** the use of over 700 square meters of greenery on the roof has the threefold purpose of mitigating the visual impact, generating an air cleaning process and retaining about 14 liters of water per square meter.
- **Natural light:** it reduces waste, improves working conditions and gave the inspiration for the LED project of 2021.
- **Materials used in the production:** 30cm walls (no more 20cm) to ensure greater insulation. Thermal break windows with low emissivity glass.
- **Heat exchanger:** recovery of extraction air with those of emission to reduce energy dispersion.
- **Aesthetic impact mitigation:** important building volume, partially buried and painted green to better integrate into the surrounding environment.

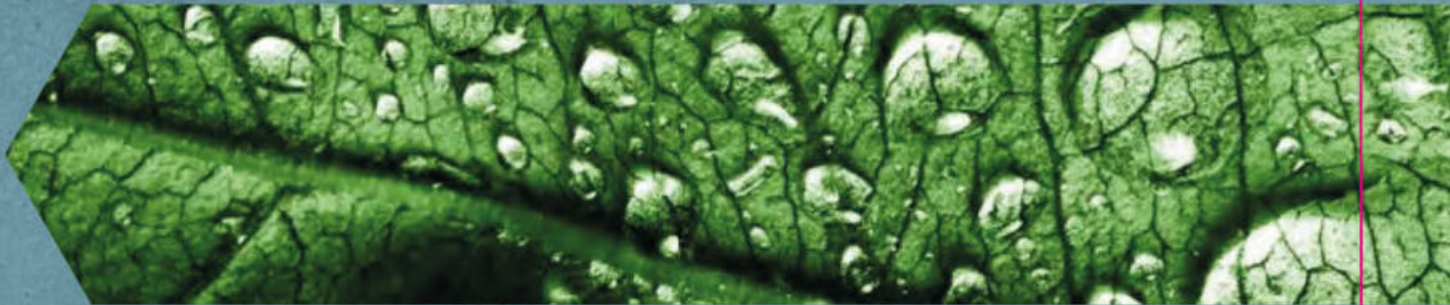


MATERIALI

1. **IMBALLI:** tutti i nostri cartoni e scatole sono riciclati e riciclabili.
2. **AMPIA GAMMA DI MATERIALI ECOCOMPATIBILI:** pelle riciclata; lacci e fettucce, fodere e tessuti in PET riciclato e riciclabile; tessuti in poliestere riciclato; soles in gomma con il 30% di materiale riciclato; sottopiedi e parti interne della calzatura in materiale riciclato e riciclabile.
3. **MASTICI:** a base acqua per minor impatto ambientale.

MATERIALS

1. **PACKAGING:** all our cartons and boxes are recycled and recyclable.
2. **WIDE RANGE OF ECO-FRIENDLY MATERIALS:** recycled leather; laces and tapes, linings and fabrics in recycled and recyclable PET; fabrics in recycled polyester; rubber soles with 30% of recycled material, insoles and internal parts of the shoe in recycled and recyclable material. *Heat exchanger: recovery of extraction air with those of emission to reduce energy dispersion.*
3. **MASTIC:** water-based for lower environmental impact.



COMPORAMENTI & PROGETTI

1. Massima accortezza nel **RICICLO ALL'INTERNO DEI REPARTI.**
2. **USO DELLA CARTA** limitato al massimo su tutti i reparti produttivi.
3. **STOVIGLIE MATERIALE RICICLATO** per utilizzo interno.
4. **2021 PROGETTO LED:** per diminuzione utilizzo energia elettrica, garantisce la variabilità tramite dimmer della luce artificiale, per apportare maggior comfort tramite intensità costante in base alle condizioni metereologiche.
5. **Responsabilità sociale aziendale** con il contributo al progetto "Area Montegrappa come riserva della Biosfera e patrimonio dell'UNESCO".

ACTIONS & PROJECTS

1. **1. Maximum care in RECYCLING WITHIN ALL DEPARTMENTS.**
2. **USE OF PAPER** limited to a minimum on all production departments.
3. **RECYCLED MATERIAL TABLEWARE** for internal use.
4. **2021 PROGETTO LED:** to decrease the use of electricity. By using dimmers for artificial lights, the goal is to provide greater comfort through constant intensity based on the weather conditions.
5. **Corporate social responsibility** with the participation to the project "Montegrappa Area as a Biosphere Reserve and UNESCO World Heritage Site".

HIKE PLUS

hark plus

46°27'40.4"N 12°08'23.2"E





La linea HIKE PLUS è il risultato di un'elaborata ricerca continua per raggiungere la perfezione. Tecnologia e leggerezza contraddistinguono la linea HIKE PLUS, sufficientemente robusta per garantire la sicurezza, ma agile come non mai.

The HIKE PLUS line is the result of an elaborate continuous research to achieve perfection. Technology and lightness distinguish the HIKE PLUS line, robust enough to guarantee safety, but agile as never before.

HIKE PLUS

(15200)



DYNAMIC ARCH SUPPORT

Supporto ergonomico "Dynamic Arch". Regola l'appoggio del tallone, proteggendo il piede durante le fasi della camminata, aumentando il controllo della caviglia. Evita che la calzatura "scalzi" dando un senso di maggiore sicurezza anche in terreni più impegnativi.

"Dynamic Arch" ergonomic support. Regulates heel support, protecting the foot while walking, increasing ankle control. It prevents the shoe from "slipping out" giving a sense of greater safety even in more demanding terrain.

**COLLARINO TERMOFORMATO**

Interamente senza cuciture, il collarino con design termoformato protegge la caviglia, evitandone i disturbi.

THERMOFORMED COLLAR

Entirely seamless, the collar with thermoformed design protects the ankle, avoiding its discomfort.

**GANCIO QUICK-FAST**

Gancio ad alto scorrimento, per omogeneizzare il fissaggio. Si regola automaticamente durante la camminata.

QUICK-FAST HOOK

High sliding hook, to homogenize the fixing. It adjusts automatically as you walk.

SUOLA ARCH PROTECTION - ARCH PROTECTION OUTSOLE

Suola Vibram in gomma bi-densità, con extra protezione su punta e tallone.

Vibram sole in bi-density rubber, with extra protection on the toe and heel.





15201 S29G

Tomaia/Upper: Scamosciato / Suede
 Suola/Sole: Vibram Rubber + PU
 Misure/Sizes: 36 - 47



15201 S11t



15201 S12G



15205 N27G

Tomaia/Upper: Nabuk
Suola/Sole: Vibram Rubber + PU
Misure/Sizes: 36 - 47



15205 N28G



15205 N21G



15207 N5G

Tomaia/Upper: Nabuk
Suola/Sole: Vibram Rubber + PU
Misure/Sizes: 36 - 47



15207 N6G



15207 N4G

HI-TREK

hai trek

46°35'38.5"N 12°05'00.6"E



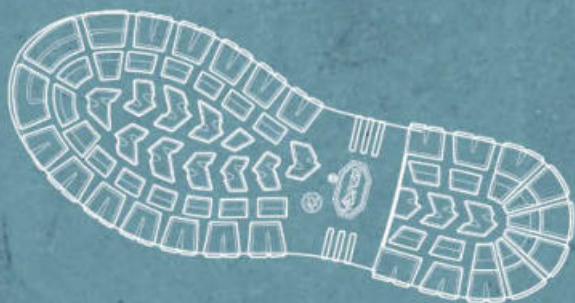


La linea Hi-Trek porta con se il top di gamma del know-how di Grisport. Look retrò e classico degli anni '80, rimodernizzato. Con costruzione e materiali waterproof, suola Vibram in gomma, Hi-Trek racchiude in se le linee più robuste, per l'utilizzo tecnico e professionale.

The Hi-Trek line brings with it the top range of Grisport know-how. A modernized retro look, a revival of the classic 80's styles. With waterproof construction and materials, Vibram rubber sole, Hi-Trek line includes the most robust lines, for technical and professional use.

HI-TREK (1.5000)



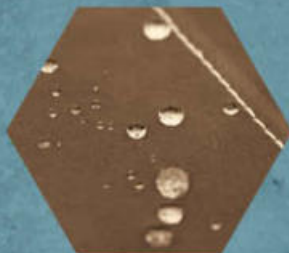


SUOLA VIBRAM

Suola Vibram a tripla densità formata da due strati di gomma e uno di poliuretano espanso.

VIBRAM OUTSOLE

Vibram sole with triple-density designed with two layers of rubber and an expanded polyurethane midsole.



MATERIALI WATERPROOF TESTATI

Tutti i materiali usati per questo tipo di costruzione, compresa la pelle, sono testati per la massima idrorepellenza e il minimo trascinamento.

TESTED WATERPROOF MATERIALS

All the materials used for this type of construction, including the leather, are tested for maximum waterproof protection and minimum absorption.



GANCIO QUICK-FAST

Gancio ad alto scorrimento, per omogeneizzare il fissaggio. Si regola automaticamente durante la camminata.

QUICK-FAST HOOK

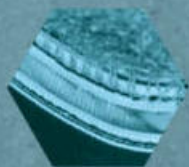
High sliding hook, to homogenize the fixing. It adjusts automatically as you walk.



SUPPORT SYSTEM

Efficace sistema di bloccaggio del tallone, progettato per ottenere il perfetto controllo del piede attraverso un'aderenza ottimale durante tutte le fasi del movimento.

Effective heel locking system designed to get perfect control of the foot through optimum adherence during all phases of movement.

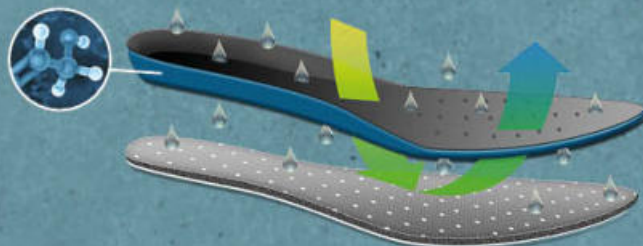


COSTRUZIONE A DOPPIA RETE IN POLIAMMIDE SINTETICA

Ottimo isolamento grazie alla guarnizione che si forma tra sottopiede, fodera e tomaia durante l'iniezione.

SYNTHETIC POLYMERS DOUBLE NET CONSTRUCTION

Optimal insulation, thanks to the seal formed between insole, lining and upper during injection process.



Sottopiede altamente traspirante e intersuola ai carboni attivi.

Highly breathable insole active-carbons innersole.



COSTRUZIONE WATERPROOF

Particolare lavorazione utilizzata per conferire alla calzatura impermeabilità e traspirabilità elevata.

WATERPROOF CONSTRUCTION

Specific design process for high breathability and long-lasting waterproof protection.



15011 D2G

Tomaia/Upper: Dakar oiled leather
 Suola/Sole: Vibram Rubber + PU
 Misura/Sizes: 36 - 47



15011 D1t



15011 S6G

15001 K2G

Tomaia/Upper: tumbled Nabuk
 Suola/Sole: Vibram Rubber + PU
 Misura/Sizes: 36 - 47

 **Gritex**



15001 N3t



15001 N4G

15003 D8G

Tomaia/Upper: Dakar oiled leather
 Suola/Sole: Vibram Rubber + PU
 Misura/Sizes: 36 - 47

 **Gritex** 



15003 D9G



15003 D12t

HI-TREK

(14900)



TIRANTE INTEGRATO

Tirante in materiale rigido integrato nella tomaia che aiuta a stabilizzare il piede all'interno della scarpa, assecondandone i movimenti e adattandosi alla sua forma e volume.

ALLACCIATURA DUAL LACE

Allacciatura differenziata tra parte superiore e parte inferiore che consente una regolazione della chiusura precisa e indipendente.

**INTEGRATED TIE ROD**

Rigid tie rod integrated into the upper, that helps to stabilize the foot inside the shoe, following its movements and adapting to its shape and volume.

DUAL LACING SYSTEM

Differentiated lacing between the top and lower part that allows a precise and independent adjustment of the closure.

PROTECTOR-PACK

Il fascione e la punta sono in materiale tecnico composto dall'accoppiatura di pelle (altamente resistente allo strappo ed elastica) e poliuretano (con alta resistenza all'abrasione).

The band and toe are made of technical material composed of a combination of leather (highly elastic and resistant to tear) and polyurethane (with high abrasion resistance).

**RSystem****R-SYSTEM**

Sottopiede rigido antitorsione in nylon posto tra il PU e la gomma per garantire massima stabilità nella camminata.

Stiff and torsion-proof arch-support made of nylon. Placed between the PU and the rubber to ensure maximum stability while walking.

**SOFT TOUCH**

sul collarino, di tessuto elastico e gomma traspirante ultraleggera, per lo scarico della pressione del tendine.

on the collar, in elastic fabric and ultra-light breathable rubber, to relieve tendon pressure.

**SOTTOPIEDE**

Sottopiede ergonomico altamente traspirante.

INSOLE

Highly breathable ergonomic insole.



14901 S5G

Tomaia/Upper: Scamosciato / Suede
 Suola/Sole: Vibram Rubber + PU
 Misure/Sizes: 36 - 47



14901 S4G



14901 S8G



14903 S21G

Tomaia/Upper: Scamosciato / Suede
Suola/Sole: Vibram Rubber + PU
Misure/Sizes: 36 - 47



14903 N24G



14903 N25G



14913 N3G

Tomaia/Upper: Nabuk
Suola/Sole: Vibram Rubber + PU
Misure/Sizes: 36 - 47



14913 D5t



14913 D7G

CITY TRAIL

'siti treil

40°46'00.2"N 9°41'29.5"E





CITY TRAIL

CITY TRAIL è la linea ideata per offrire
massima leggerezza e versatilità.
Cittadina e outdoor, il mix perfetto per un
utilizzo a 360°.
Pensata per chi ama i viaggi e le nuove
avventure.

CITY TRAIL is the line designed to offer maximum
lightness and versatility.
City and outdoor, the perfect mix for a 360° use.
Designed for those who love travel and new
adventures.

CITY TRAIL

(14800)





SUOLA VIBRAM
Suola bi-densità in gomma Vibram con pattern geometrico, studiato per offrire massima leggerezza mantenendo una struttura antiscivolo.

Bi-density Vibram rubber sole with geometric non-slip pattern, designed to offer maximum lightness while maintaining the anti-slippery structure.



TOMAIA RESISTENTE

Un pezzo unico di pelle compone la tomaia, ed è arricchito da rinforzi in materiale anti-abrasione.

HIGH-RESISTANCE UPPER

A single piece of leather makes up the upper, and is enriched by reinforcements in anti-abrasion material.



SOFT TOUCH

Lingua in materiale "soft touch" tecnico, morbido e resistente, per garantire il massimo confort.

SOFT TOUCH

Tongue in technical "soft touch" material, soft and resistant, to ensure maximum comfort.

SOLETTA ERGONOMICA - ERGONOMIC INSOLE



Antibatterico
Anti-bacterial



Anti-shock



Shock absorption



Traspirante
Breathable



Active carbons



Assorbente
Absorption



14829 V1G

Tomaia/Upper: Scamosciato / Suede
 Suola/Sole: Vibram Rubber + PU
 Misure/Sizes: 36 - 47



14829 V3G



14829 V11G

14831 V21G

Tomaia/Upper: Scamosciato / Suede
 Suola/Sole: Vibram Rubber + PU
 Misure/Sizes: 36 - 47

 Gritex



14831 V8G



14831 V9G

14821 V2

Tomaia/Upper: Scamosciato / Suede
 Suola/Sole: Vibram Rubber + PU
 Misure/Sizes: 36 - 47





14821 V9



14821 V16



14801 V9G

Tomaia/Upper: Scamosciato / Suede
 Suola/Sole: Vibram Rubber + PU
 Misure/Sizes: 36 - 47



14801 V4G



14801 V51G

14803 D25G

Tomaia/Upper: Dakota oiled leather
Suola/Sole: Vibram Rubber + PU
Misura/Sizes: 36 - 47



14803 S40G

14835 T63

Tomaia/Upper: Texas oiled leather
Suola/Sole: Vibram Rubber + PU
Misura/Sizes: 36 - 47



14827 D12G

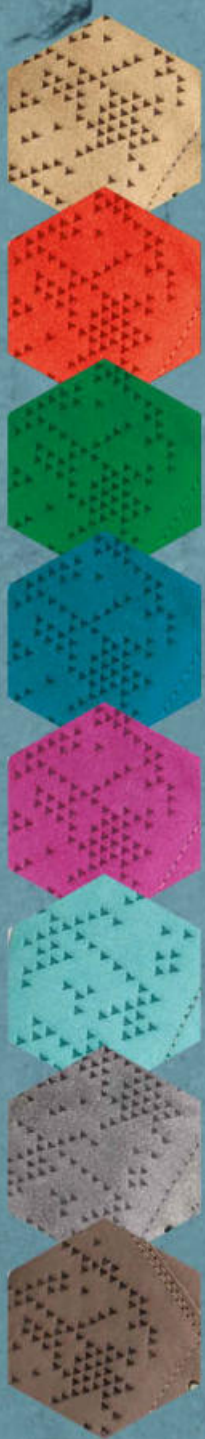


14827 D14G

CITY TRAIL

(15100)





GRI-AIR TECHNOLOGY

Calzature altamente traspiranti. Tutti i materiali utilizzati a contatto con il piede sono studiati appositamente. Dalla soletta interna ai carboni attivi e il sottopiede in tessuto, la membrana 3D traspirante, le imbottiture con "colla a punti" e le gomme di rinforzo reticolate, a tutti i tessuti nella tomaia.

Extremely breathable footwear. All the materials involved, in contact with the foot, are studied for this exact reason. From the activated carbon insole, the 3D breathable membrane, the padding with "dotted glue" and the cross-linked reinforcement rubbers, to all the textiles for the upper.



Insole

Upper

Lining



COLORS

Un tripudio di colori che rendono questa linea ancora più accattivante. *A triumph of colors that make this line even more captivating.*



Confortevoli
Comfortable



Leggerissime
Lightweight



Flessibili
Flexible



15101 V13G

Tomaia/Upper: Vesuvio / Suede
Suola/Sole: Compact PU + PU
Misure/Sizes: 39 - 47

Gritex



15101 V10G



15101 V5G



15131 V7G

Tomaia/Upper: Vesuvio / Suede
Suola/Sole: Compact PU + PU
Misure/Sizes: 39 - 47

Gritex



15131 V6G



15131 V8G

15109 V9G

Tomaia/Upper: Vesuvio / Suede
Suola/Sole: Compact PU + PU
Misure/Sizes: 39 - 47

Gritex



15109 V8G



15109 V4G

15123 T6G

Tomaia/Upper: Talco/Nabuk
Suola/Sole: Compact PU + PU
Misure/Sizes: 39 - 47

Gritex



15123 T2G



15123 T5G



15103 V16G

Tomaia/Upper: Vesuvio / Suede
Suola/Sole: Compact PU + PU
Misure/Sizes: 36 - 42

Gritex



15103 V21G



15103 V17G



15133 V5G

Tomaia/Upper: Vesuvio / Suede
Suola/Sole: Compact PU + PU
Misure/Sizes: 36 - 42

Gritex



15133 V2G



15133 V3G

15111 V14G

Tomaia/Upper: Vesuvio / Suede
Suola/Sole: Compact PU + PU
Misure/Sizes: 36 - 42

Gritex



15111 V38G



15111V10

15125 T9G

Tomaia/Upper: Talco/Nabuk
Suola/Sole: Compact PU + PU
Misure/Sizes: 36 - 42

Gritex



15125 T8G



15125 T7G

CITY TRAIL

(13100-14700)



CONFORT

Lingua sottile e leggermente imbottita, si adatta facilmente al collo del piede evitando punti di pressione.

COMFORT

Thin and slightly padded tongue, it adapts easily to the instep avoiding pressure points.



VESTIBILITA'

Chiusura con lacci scorrevole, resistente e morbida, per una vestibilità perfetta.

WEARABILITY

Sliding, resistant and soft lace-up fastening, for a secure fit.

SEAMFREE

Una tecnologia che elimina la maggior parte delle cuciture garantendo comunque tenuta e durata del prodotto

A technology that eliminates most of seams but still guarantees strength and durability of the product

EASY-LACE SYSTEM

Sistema di allacciatura semplificato, veloce e innovativo

Simplified lacing system, faster and innovative



TOTAL GRIP
Suola in gomma
rubber sole

GRITEX® OR GRI-AIR®

Disponibile con costruzione Gri-air® altamente traspirante oppure con protezione Gritex® e tessuto idrorepellente.

Available with highly breathable Gri-air® construction or with Gritex® lining protection and hydro-repellent mesh.





14701 V15G

Tomaia/Upper: Vesuvio / Suede
 Suola/Sole: Vibram Rubber + PU
 Misure/Sizes: 36 - 47



14701 V19G



14701 V25G



14703 V9G

Tomaia/Upper: Vesuvio / Suede
Suola/Sole: Vibram Rubber + PU
Misure/Sizes: 36 - 47



14703 V6G



14703 V12G



14707 V2G

Tomaia/Upper: Vesuvio / Suede
Suola/Sole: Vibram Rubber + PU
Misure/Sizes: 36 - 47



14707 V5G



14707 V3G



14705 V7G

Tomaia/Upper: Defender oiled leather
Suola/Sole: Vibram Rubber + PU
Misura/Sizes: 36 - 47



14705 V1G



14705 V16G



14717 A10G

Tomaia/Upper: Defender oiled leather
Suola/Sole: Vibram Rubber + PU
Misura/Sizes: 36 - 47



14717 A8G



14717 A2G

14721 A2

Tomaia/Upper: Airblow (textile)
 Suola/Sole: Vibram Rubber + PU
 Misure/Sizes: 36 - 42 or 39-47



14723 R1G



14721 R4G

14725 R7G

Tomaia/Upper: Defender oiled leather
 Suola/Sole: Vibram Rubber + PU
 Misure/Sizes: 36 - 42 or 39-47



14727 R6G



14725 R5G



13133 V3G

Tomaia/Upper: Vesuvio / Suede
 Suola/Sole: Vibram Rubber + PU
 Misura/Sizes: 36 - 47

 Gritex



13133 V10G



13133 V52G



13143 V10G

Tomaia/Upper: Vesuvio / Suede
 Suola/Sole: Vibram Rubber + PU
 Misura/Sizes: 36 - 47

 Gritex



13143 V24G



13143 V5G

13151 F18tn

Tomaia/Upper: Fulgor (textile)
Suola/Sole: Vibram Rubber + PU
Misura/Sizes: 36 - 47



WATERPROOF



13151 V6



13151 V11t

13115 C48tn

Tomaia/Upper: Fulgor (textile)
Suola/Sole: Vibram Rubber + PU
Misura/Sizes: 36 - 47



WATERPROOF



13115 C68tn



13115 C47tn

ALTITUDE

'æltitju:d

46°30'27.8"N 12°01'33.0"E





Per gli amanti della montagna, Grisport offre prodotti di alta qualità e massimo grado di comfort. Grazie alla loro struttura, agli elementi tecnologici d'avanguardia e alla loro leggerezza, queste calzature sono ideali anche per escursioni lunghe ed impegnative. Ammortizzazione, stabilità e trazione sono garantite su tutti i terreni.

For all mountain lovers, Grisport offers high quality and extreme comfort level products. Thanks to their construction, to the technological features used and to their lightness, these boots are perfect even on long and demanding walks. Cushioning, stability and traction are guaranteed on the most challenging terrain.

ALTITUDE

(13700 - 14100 - 12800
11600 - 13800)





GANCIO SNODABILE

Durevole e massima resistenza agli urti, miglior scorrevolezza dei lacci.

ARTICULATED HOOK

Long lasting and shock resistant. Better lace sliding between hooks.



MATERIALI TECNICI

L'utilizzo di materiali tecnici e resistenti permette un'ulteriore protezione nelle condizioni difficili.

TECHNICAL MATERIALS

The use of technical and resistant materials adds a better protection in difficult conditions.

COSTRUZIONE A CALZA CHIUSA TERMOSALDATA

Garantisce un isolamento superiore rispetto alla tradizionale fodera aperta.

WELDED BOOTIE CONSTRUCTION

Guarantees better insulation than traditional open linings.



SUPPORT SYSTEM®

Speciale sistema antitorsione per garantire supporto alla caviglia con un'allacciatura stabile e avvolgente. Composto da una parte rigida all'interno per una maggiore stabilità, all'esterno si presenta flessibile, leggero e con un'elevata resistenza all'abrasione.

SUPPORT SYSTEM®

Unique anti-torsion system that ensures better ankle support with a stable and enveloping grip. Hard on the inside for better stability; flexible, light and highly abrasion-proof on the outside.



COSTRUZIONE WATERPROOF

Conferisce alla calzatura impermeabilità durevole e traspirabilità elevata.

WATERPROOF CONSTRUCTION

Long-lasting waterproof protection and highly breathable.



MATERIALI WATERPROOF TESTATI

Tutti i materiali usati per questo tipo di costruzione, compresa la pelle, sono testati per la massima idrorepellenza e il minimo trascinamento.

TESTED WATERPROOF MATERIALS

All the materials used for this type of construction, including the leather, are tested for maximum waterproof protection and minimum absorption.





13717 N31G

Tomaia/Upper: Nabuk
 Suola/Sole: Vibram TPU + PU
 Misure/Sizes: 36 - 47



13717 N26G



13717 N27E



13711 S23G

Tomaia/Upper: Scamosciato / Suede
 Suola/Sole: Vibram TPU + PU
 Misure/Sizes: 36 - 47



13711 S3G



13711 S4G



13701 D28t

Tomaia/Upper: Dakar oiled leather
 Suola/Sole: Vibram TPU + PU
 Misure/Sizes: 36 - 47



13701 N8G



13701 D6G



12811 N29t

Tomaia/Upper: Nabuk
Suola/Sole: Vibram Rubber + PU
Misure/Sizes: 36 - 47



WATERPROOF



12811 N68P



12811 N56G



12833 D1G

Tomaia/Upper: Dakar oiled leather
Suola/Sole: Vibram Rubber + PU
Misure/Sizes: 36 - 47



Gritex SUPPORT SYSTEM



12833 D8G



12833 N6G



12801 D14t

Tomaia/Upper: Dakar oiled leather
Suola/Sole: Vibram Rubber + PU
Misura/Sizes: 36 - 47



WATERPROOF



12801 S68G



12801 D16G



12803 D1t

Tomaia/Upper: Dakar oiled leather
Suola/Sole: Vibram Rubber + PU
Misura/Sizes: 36 - 47



WATERPROOF



12803 N4G



12803 D2G



11621 N6Y

Tomaia/Upper: Nabuk
Suola/Sole: Vibram Rubber + PU
Misura/Sizes: 36 - 47



11621 D3Y



11615 D4t

Tomaia/Upper: Dakar oiled leather
Suola/Sole: Vibram Rubber + PU
Misura/Sizes: 41 - 47



11615 D2t



13819 D29t

Tomaia/Upper: Dakar oiled leather
Suola/Sole: Vibram Rubber + PU
Misura/Sizes: 36 - 47



WATERPROOF



13819 D14t



13817 D28t

Tomaia/Upper: Dakar oiled leather
Suola/Sole: Vibram Rubber + PU
Misura/Sizes: 36 - 47



WATERPROOF



13817 N14t



14109 N3G

Tomaia/Upper: Nabuk
 Suola/Sole: Vibram Rubber + PU
 Misure/Sizes: 35 - 42



14109 N4G



14109 N1t



14125 S6G

Tomaia/Upper: Scamosciato / Suede
Suola/Sole: Vibram Rubber + PU
Misure/Sizes: 35 - 42



14125 S4G



14125 S7G



14103 N22G

Tomaia/Upper: Nabuk
Suola/Sole: Vibram Rubber + PU
Misure/Sizes: 35 - 42



14103 S8G



14103 S16G

HIKING

'hɑɪkɪŋ

40°49'55.4"N 9°42'32.9"E





La linea HIKING coniuga comfort estremo ed elevata tecnicità. Ideale per trekking su terreni mediamente impegnativi. Colorata, dallo stile sportivo e accattivante, perfetta per tutti gli appassionati del trekking e per chi ama trascorrere il proprio tempo libero all'aria aperta.

The HIKING line combines extreme comfort and high technicality. Ideal for trekking on medium-demanding terrain. Colorful, sporty and eye-catching styles, perfect for all trekking lovers and for those who enjoy spending their free time outdoors.

HIKING

(14400)



EVOLUTION HIKING



SNODO TALLONE

Snodo tallone realizzato con un nuovo materiale tecnico, leggero e morbido.

HEEL JUNCTION

New soft and padded heel junction with a technical and light material.



TIRANTE HIGH-TECH
Tirante allacciatura in materiale altamente resistente e tecnico.

HIGH-TECH TIE-ROD
Extremely high resistance and technical material lacing tie-rod.



GANCIO AUTOBLOCCANTE

Un nuovo gancio, che si blocca durante l'allacciatura per garantire una maggiore aderenza e un confort senza eguali.

SELF-LOCKING HOOK
A new self-locking hook, that locks while lacing the footwear, ensuring a better adherence and an unique comfort.

STAMPA DI DESIGN
realizzata con marchiatura a fuoco.

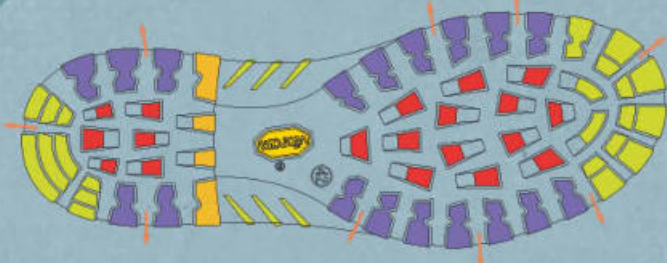
DESIGN PRINTING
Fire-branded.



R-SYSTEM

Sottopiede rigido antitorsione in nylon posto tra il PU e la gomma per garantire massima stabilità nella camminata.

Stiff and torsion-proof arch-support made of nylon. Placed between the PU and the rubber to ensure maximum stability while walking.



SUOLA VIBRAM

Suola Vibram a due densità, con intersuola in PU iniettato e battistrada in gomma.

VIBRAM OUTSOLE

Two-density Vibram sole. Injected PU midsole and rubber outsole.



SUPPORT SYSTEM

Efficace sistema di bloccaggio del tallone, progettato per ottenere il perfetto controllo del piede attraverso un'aderenza ottimale durante tutte le fasi del movimento.

Effective heel locking system designed to get perfect control of the foot through optimum adherence during all phases of movement.



14409 N2G

Tomaia/Upper: Nabuk
 Suola/Sole: Vibram Rubber + PU
 Misura/Sizes: 36 - 47



14409 N32G



14409 N9G



14439 K5t

Tomaia/Upper: Koala nabuked leather
Suola/Sole: Vibram Rubber + PU
Misura/Sizes: 36 - 47



WATERPROOF



14439 N10t



14439 N11t



14425 N6t

Tomaia/Upper: Nabuk
Suola/Sole: Vibram Rubber + PU
Misura/Sizes: 36 - 47



WATERPROOF



14425 D7G



14425 N8G



14407 S17G

Tomaia/Upper: Scamosciato / Suede
Suola/Sole: Vibram Rubber + PU
Misure/Sizes: 36 - 47



14407 S4G



14407 S7G



14411 S10G

Tomaia/Upper: Scamosciato / Suede
Suola/Sole: Vibram Rubber + PU
Misure/Sizes: 36 - 47



14411 S1G



14411 S6G



14413 S7G

Tomaia/Upper: Scamosciato / Suede
Suola/Sole: Vibram Rubber + PU
Misure/Sizes: 36 - 47



14413 S19G



14413 S20G

HIKING

(14500)



STAMPA TECNICA
di design applicata
con transfer termico
senza cuciture.

**TECHNICAL
PRINTING**
design
applied with
a seamless
thermal transfer.



GANCIO
Nuovo gancio
tecnico, anti-
corrosione
e con
un'innovativa
struttura
per una facile
allacciatura.

HOOK
New technical hook,
anti-corrosion and
with
an innovative structure for
easier lacing.



NUOVO SUPPORT SYSTEM®
Nuovo stile per il Support
System®, la struttura di
bloccaggio del tallone brevettato
da Grisport per ottenere ottima
stabilità del piede durante la
camminata.

NEW SUPPORT SYSTEM®
New design for the Support
System®, the heel locking
structure patented by Grisport to
obtain excellent stability of the
foot while walking.

**PU COMPATTO DOPPIA
DENSITA'**

Intersuola in PU espanso a basso peso
specifico e battistrada in PU compatto
antiscivolo. Ampi chiodi per massima
stabilità su tutta la superficie del
battistrada.

Forma ergonomica per minore
affaticamento e performance
migliorate.

**DOUBLE DENSITY
COMPACT PU**

Expanded PU midsole
with low specific weight
and non-slip compact
PU outsole. Wide
thread for maximum
stability on the whole
outsole area.

Ergonomic shape for
less fatigue and improved
performance.





14543 S6G

Tomaia/Upper: Scamosciato / Suede
 Suola/Sole: Compact PU + PU (or mono)
 Misure/Sizes: 36 - 47

Gritex 



14543 S1G



14543 S10G

14527 S16G

Tomaia/Upper: Scamosciato / Suede
Suola/Sole: Compact PU + PU (or mono)
Misure/Sizes: 36 - 47

Gritex



14527 S2G



14527 S4G

14529 S6G

Tomaia/Upper: Scamosciato / Suede
Suola/Sole: Compact PU + PU (or mono)
Misure/Sizes: 36 - 47

Gritex SHOCK SYSTEM



14529 S8G



14509 D5G

Tomaia/Upper: Dakar oiled leather
Suola/Sole: Compact PU + PU (or mono)
Misure/Sizes: 36 - 47

Gritex



14509 S9G



14509 S17G



14511 S14G

Tomaia/Upper: Scamosciato / Suede
Suola/Sole: Compact PU + PU (or mono)
Misure/Sizes: 36 - 47

Gritex



14511 S19G



14511 S63G



14519 S65G

Tomaia/Upper: Scamosciato / Suede
Suola/Sole: Compact PU + PU (or mono)
Misure/Sizes: 36 - 47

Gritex



14519 S21G



14519 S22G



14503 D10G

Tomaia/Upper: Dakar oiled leather
Suola/Sole: Compact PU + PU (or mono)
Misure/Sizes: 36 - 47

Gritex SUPPORT SYSTEM



14503 N9G



14503 N12G



14507 D2G

Tomaia/Upper: Dakar oiled leather
Suola/Sole: Compact PU + PU (or mono)
Misure/Sizes: 36 - 47

Gritex



14507 D1G



14507 N4G

14505 S4G

Tomaia/Upper: Scamosciato / Suede
 Suola/Sole: Compact PU + PU (or mono)
 Misure/Sizes: 36 - 47

Gritex 



14505 S1G



14505 S6G

14515 N10t

Tomaia/Upper: Nabuk
 Suola/Sole: Compact PU + PU (or mono)
 Misure/Sizes: 36 - 47

Gritex 



14515 D3G

TREK-KING

'trek. kin

46°31'12.2"N 12°13'21.0"E





Linea ideata e realizzata per camminate di vari livelli di difficoltà, che vanno da un escursionismo leggero ad un trekking di media difficoltà, fino ad usi più lunghi ed impegnativi. Oltre a regalare confort e leggerezza assoluti, la linea TREK-KING impiega nuove soluzioni tecnologiche e di stile.

This line is designed and crafted to cater for walks of all levels of difficulty ranging from leisurely strolls to medium-difficulty trekking and even longer, more strenuous ventures. In addition to ensuring absolute comfort and lightness, the TREK-KING line also incorporates new technological and style solutions.



13509 S2G

Tomaia/Upper: Scamosciato / Suede
 Suola/Sole: Vibram TPU + PU
 Misure/Sizes: 36 - 47



13509 S1t



13509 S8G



13505 D25t

Tomaia/Upper: Dakar oiled leather
Suola/Sole: Vibram TPU + PU
Misura/Sizes: 36 - 47



13505 S12G



13505 D54G



13503 D12G

Tomaia/Upper: Dakar oiled leather
Suola/Sole: Vibram TPU + PU
Misura/Sizes: 36 - 47



13503 D13G



13503 N56G



12545 S1G

Tomaia/Upper: Scamosciato / Suede
 Suola/Sole: Vibram TPU + PU
 Misure/Sizes: 36 - 47



12545 S2G



12545 S6G



12501 S34G

Tomaia/Upper: Scamosciato / Suede
Suola/Sole: Vibram TPU + PU
Misure/Sizes: 36 - 47

 Gritex



12501 S8G



12501 S1t



12527 N26G

Tomaia/Upper: Nabuk
Suola/Sole: Vibram TPU + PU
Misure/Sizes: 36 - 47

 Gritex



12527 N4G



12527 N10t



11205 S17G

Tomaia/Upper: Super Dakar oiled leather
 Suola/Sole: Vibram Rubber + PU
 Misure/Sizes: 36 - 47



11205 D11G



11205 D15G



11257 C1Y

Tomaia/Upper: Calf oiled leather
Suola/Sole: Vibram Rubber + PU
Misure/Sizes: 36 - 47



11257 A11G



11257 N10t



871 DV.50Y

Tomaia/Upper: Dakar oiled leather
Suola/Sole: Vibram Rubber + PU
Misure/Sizes: 36 - 47





10303 N134G

Tomaia/Upper: Nabuk
Suola/Sole: Vibram Rubber + PU
Misure/Sizes: 36 - 47



10303 D69G



10309 D109G

Tomaia/Upper: Dakar oiled leather
Suola/Sole: Vibram Rubber + PU
Misure/Sizes: 36 - 47



10309 D69G



10353 D4Y

Tomaia/Upper: Dakar oiled leather
Suola/Sole: Vibram Rubber + PU
Misure/Sizes: 36 - 47



10353 N56Y



13423 P24G

Tomaia/Upper: Pecos oiled leather
Suola/Sole: Vibram Rubber + PU
Misure/Sizes: 36 - 47





13205 P9G

Tomaia/Upper: Pecos oiled leather
Suola/Sole: PU + PU
Misure/Sizes: 36 - 47

Gritex



13205 S10G



13205 D15G



12405 N5G

Tomaia/Upper: Nabuk
Suola/Sole: PU + PU
Misure/Sizes: 36 - 47

Gritex



12405 O4G



12405 N6t



629 DV.9G

Tomaia/Upper: Dakar oiled leather
Suola/Sole: Rubber + PU
Misure/Sizes: 36 - 47



Gritex



629 N131G



12205 D11G

Tomaia/Upper: Dakar oiled leather
Suola/Sole: Rubber + PU
Misure/Sizes: 36 - 47



Gritex



12205 N5G



12205 D2G



13316 S1G

Tomaia/Upper: Scamosciato / Suede
Suola/Sole: One density PU
Misure/Sizes: 36 - 47

Gritex 



13316 S52G



13316 S4G



13318 S12G

Tomaia/Upper: Scamosciato / Suede
Suola/Sole: One density PU
Misure/Sizes: 36 - 47

Gritex



13318 S28G



13318 S29G



626 DV.91G

Tomaia/Upper: Dakar oiled leather
Suola/Sole: One density PU
Misure/Sizes: 36 - 47



626 S186G



626 S167G



13326 D1G

Tomaia/Upper: Dakar oiled leather
Suola/Sole: One density PU
Misure/Sizes: 36 - 47



13326 D3G



10242 D26G

Tomaia/Upper: Dakar oiled leather
Suola/Sole: One density PU
Misura/Sizes: 36 - 47

Gritex SUPPORT SYSTEM



10242 D44G



10242 D21G



10268 D2G

Tomaia/Upper: Dakar oiled leather
Suola/Sole: One density PU
Misura/Sizes: 36 - 47

Gritex



10268 D17G



11590 D1G

Tomaia/Upper: Dakar oiled leather
Suola/Sole: One density PU
Misure/Sizes: 36 - 48

Gritex



11590 P6G



11590 P7G



11594 S12G

Tomaia/Upper: Scamosciato / Suede
Suola/Sole: One density PU
Misure/Sizes: 36 - 48

Gritex



11594 S5G



11594 S1G



10664 S18G

Tomaia/Upper: Scamosciato / Suede
Suola/Sole: One density PU
Misure/Sizes: 36 - 47

Gritex 



10664 S74G



10664 S20G



10670 S1G

Tomaia/Upper: Scamosciato / Suede
Suola/Sole: One density PU
Misure/Sizes: 36 - 47

Gritex 



10670 S3G



10670 S44G



10624 S9G

Tomaia/Upper: Scamosciato / Suede
Suola/Sole: One density PU
Misure/Sizes: 36 - 47

Gritex



10624 S2G

10694 S25G

Tomaia/Upper: Scamosciato / Suede
Suola/Sole: One density PU
Misure/Sizes: 36 - 47

Gritex SHOCK SYSTEM



10694 S3G



10694 S12G



14303 A5T

Tomaia/Upper: Aguasport Suede
 Suola/Sole: Vibram TPU + PU
 Misure/Sizes: 36 - 47



14303 A3t



14303 A4t

14305 A8T

Tomaia/Upper: Aguasport Suede
Suola/Sole: Vibram TPU + PU
Misure/Sizes: 36 - 47



WATERPROOF



14305 A2t



14305 A3t

14313 C3T

Tomaia/Upper: Cangù Nabuk
Suola/Sole: Vibram TPU + PU
Misure/Sizes: 36 - 47



WATERPROOF



14313 C4t



14313 C6t



12905 D27G

Tomaia/Upper: Defender oiled leather
Suola/Sole: Vibram TPU + PU
Misura/Sizes: 36 - 47



12905 D26G



12905 N2G



12129 S6

Tomaia/Upper: Scamosciato / Suede
Suola/Sole: Vibram Rubber + PU
Misura/Sizes: 36 - 47



12129 S9



12129 S5



11737 N73G

Tomaia/Upper: Nabuk
Suola/Sole: Vibram Rubber + PU
Misure/Sizes: 36 - 48



11737 N93G



11731 N12G

Tomaia/Upper: Nabuk
Suola/Sole: Vibram Rubber + PU
Misure/Sizes: 36 - 48



11731 A13G



11731 N31G

40507 S26

Tomaia/Upper: Soft (Nabuk)
Suola/Sole: Vibram TPU + PU
Misure/Sizes: 39 - 47



40507 T31



40507 T24

40501 S24

Tomaia/Upper: Soft (Nabuk)
Suola/Sole: Vibram TPU + PU
Misure/Sizes: 39 - 47



40501 S35



40501 T26



KIDS kidz

46°23'39.0"N 12°22'13.2"E

I prodotti per i
piccoli avventurieri
coraggiosi.
Sicurezza, versatilità
e leggerezza
contraddistinguono le
canzature della linea
Kids, per giocare ed
esplorare dovunque e
comunque.

Products for brave little
adventurers. Safety,
versatility and lightness
distinguish the children's
shoes from the Kids line, to
play and explore
anywhere and anyhow.



9703 V6G

Tomaia/Upper: Vesuvio / Suede
Suola/Sole: Compact PU + PU
Misure/Sizes: 29 - 35

Gritex



9703 V1G



9703 V3G



9705 D7

Tomaia/Upper: Vesuvio / Suede
Suola/Sole: Compact PU + PU
Misure/Sizes: 29 - 35

Gritex



9705 D2



9705 D4G



9701 V8

Tomaia/Upper: Vesuvio / Suede
Suola/Sole: Compact PU + PU
Misure/Sizes: 29 - 35

Gritex



9701 V3G



9701 V7



698 S118G

Tomaia/Upper: Scamosciato / Suede
Suola/Sole: One density PU
Misure/Sizes: 27 - 35

Gritex



698 S121G



698 S125G



9375 S24t

Tomaia/Upper: Scamosciato / Suede
Suola/Sole: Vibram Rubber + PU
Misure/Sizes: 27 - 35



9375 S23G



9375 S11t



9392 S8G

Tomaia/Upper: Scamosciato / Suede
Suola/Sole: One density PU
Misure/Sizes: 27 - 35

Gritex



9392 S2G



9392 S3G

103

ACCESSORIES

/ək'ses.ər.is/



WATERPROOF CREAM
& DISPLAY BOX
CREMA IDROREPELENTE
& SCATOLA DISPLAY
(20pcs)



POLISH CREAM
CREMA PULENTE
(12pcs)



WATERPROOF SPRAY
SPRAY IDROREPELENTE
(12pcs)



SOCKS
DISPLAY



CIMA
1

CIMA
2



ESPOSITORE
ALLUMINIO
(max 14 scarpe esposte)
(max 14 shoes exposed)
(100x240x45cm)



BRANDED CARYALL
BORSONE DI RAPPRESENTANZA
- BY REQUEST -

POP MATERIALS

/pɒp mə'tiə.ri.əls/

STICKERS



TAPPETO / MAT



BIG LOGO
(60x25cm)



BRANDED PENS

163 cm



SHOPPERS



POUF
(45x50x45cm)



FLOOR WOOD DISPLAY
ESPOSITORE IN LEGNO

SAFETY BANNER



CITY BANNER



ACTIVE BANNER



CATEGORY BANNERS
BANNER DI CATEGORIA



WOOD OVAL
(19x8x2,5 cm)

CATEGORY DISPLAY
(Active, City, Trekking,
Safety)



A WORLD TO DISCOVER - GO OUTDOOR. EXPLORE. EXPERIENCE. TELL YOUR STORY. REPEAT.





A WORLD TO DISCOVER

GRISPORT S.p.A.

Via Erega 1, 31030 Casteluco (TV) - Italy

Tel 0039 0423 962063 - Fax 0039 0423 563511

info@grisport.it - www.grisport.it

Grisport S.p.A. ai sensi dell'art 13 D.lgs. 196/03 comunica ai propri clienti che i dati personali, acquisiti sulla base di precedenti rapporti, sono stati trattati per l'invio del presente catalogo. Vi ricordiamo che, ai sensi del Codice della Privacy D.lgs n. 196/2003, potrete opporVi in qualsiasi momento al trattamento in oggetto inviando una e-mail al seguente indirizzo: info@grisport.com. Titolare del trattamento è Grisport S.p.A. via Erega 1, 31030 Casteluco (TV)